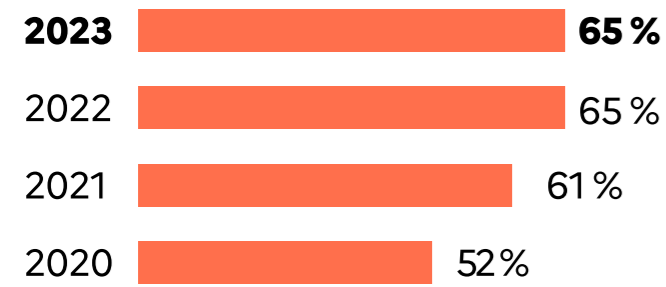


# Principaux résultats de la science ouverte en France

## Les publications

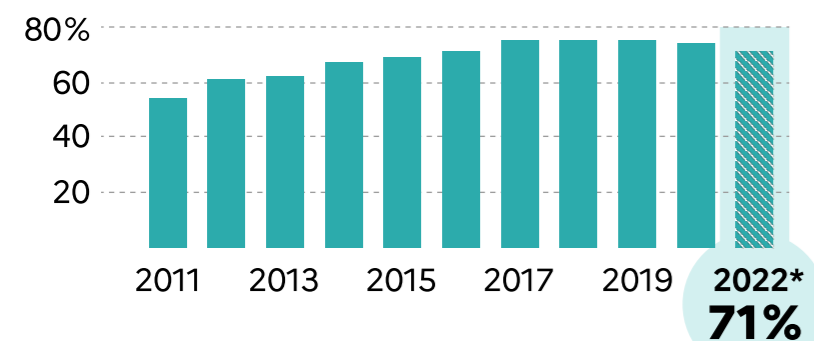
Taux d'accès ouvert des publications, avec un DOI Crossref, parues durant l'année précédente par année d'observation



65% des 160000 publications scientifiques françaises publiées en 2022 sont en accès ouvert. Le taux d'accès ouvert est en stagnation par rapport à 2022 mais une forte hausse a été constatée depuis le début du suivi de cet indicateur en 2018.

## Les thèses de doctorat

Taux d'ouverture des thèses de doctorat françaises par année de soutenance (observé en 2022)

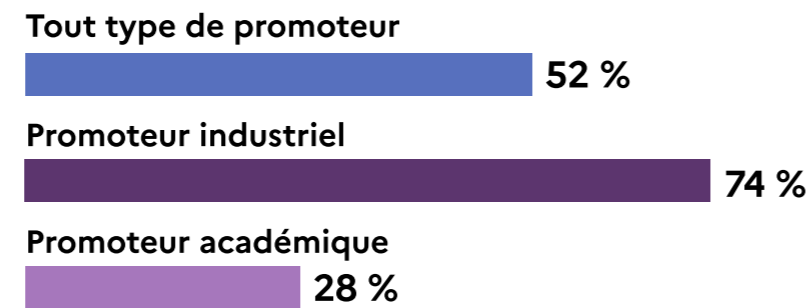


\* Le léger recul observé pour les thèses soutenues en 2021 est lié aux embargos encore en cours.

Les thèses de doctorat soutenues en 2021 sont en libre accès à 77% : taux stable depuis 2017. Comme pour les publications, les taux d'ouverture varient fortement d'une discipline à l'autre.

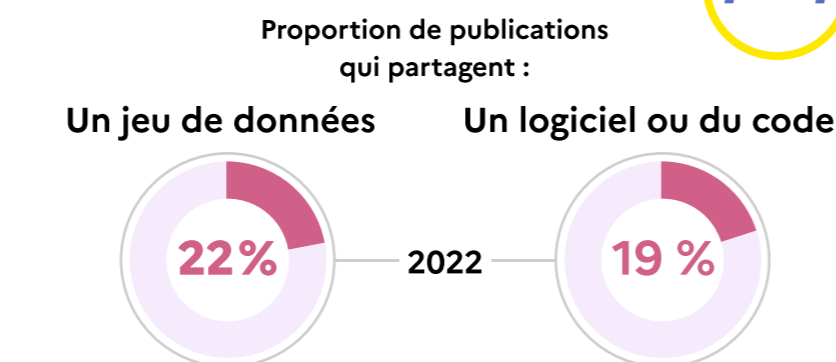
## Les essais cliniques

Part d'essais cliniques enregistrés, terminés en 2020, ayant posté un résultat et/ou déclaré une publication scientifique dans les 3 ans après la fin de l'essai clinique



L'ouverture des résultats des essais cliniques a peu évolué depuis la précédente édition, avec un taux de partage de 54%. Pourtant, publier les résultats des essais est nécessaire aux bonnes prises de décision en santé publique. À noter la forte disparité entre promoteurs industriels et académiques.

## Les données de la recherche et logiciels



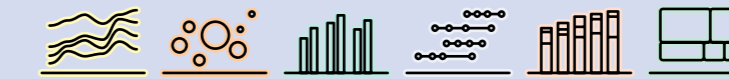
Parmi les publications françaises de 2022 qui mentionnent la production de données, 22% mentionnent son partage. Le taux de partage pour les codes et logiciels est de 19% en 2022.

Sur quoi sont basés nos résultats ?

## Nos sources



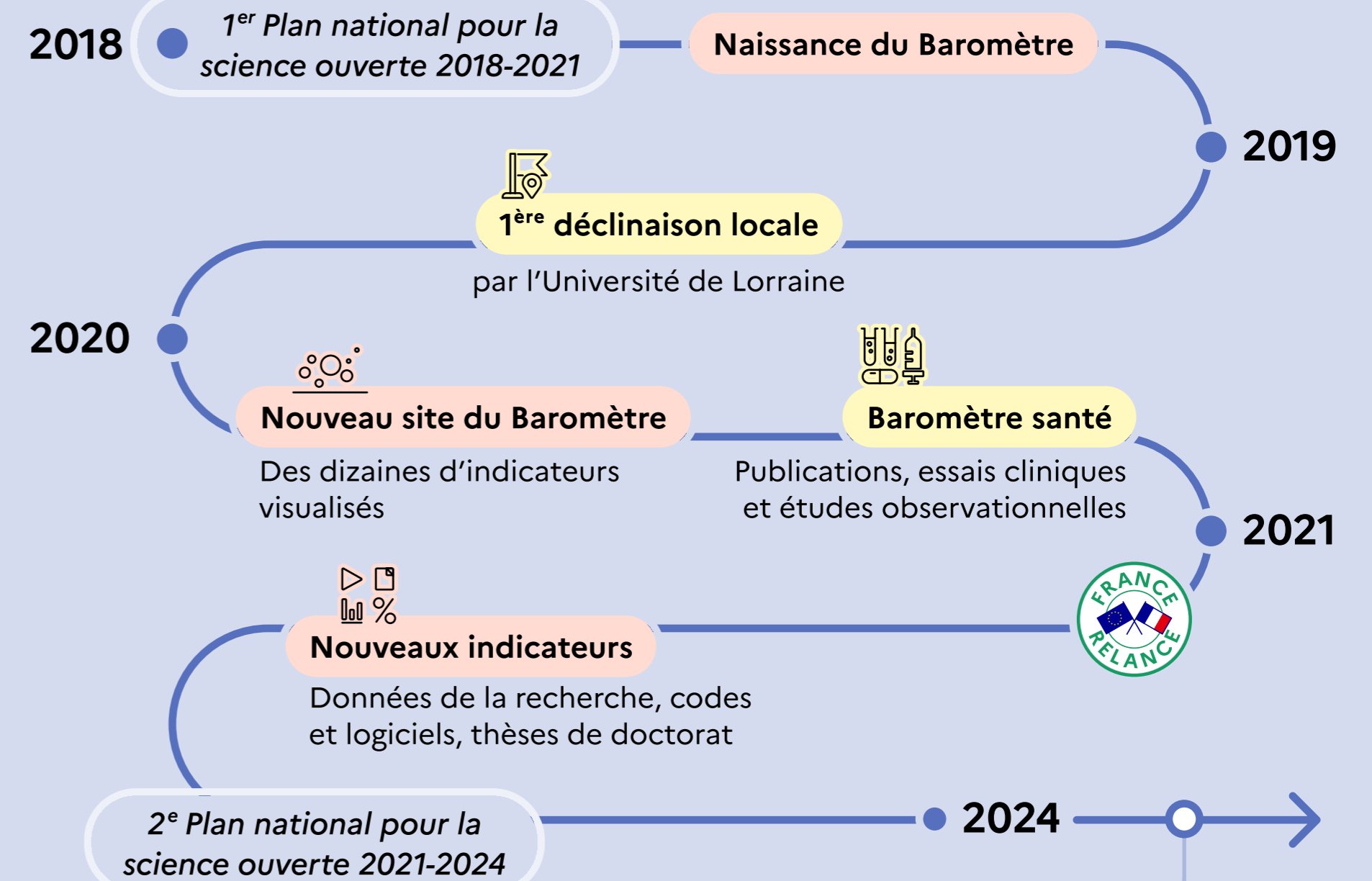
Le ministère a choisi de ne pas recourir aux bases bibliométriques propriétaires, car elles sont incompatibles avec les fondements de la science ouverte : données non partageables car propriétaires et non représentatives de la biodiversité de la production française. Pour pallier le manque de métadonnées ouvertes, l'équipe du baromètre s'appuie sur une R&D axée sur l'apprentissage automatique.



# Le Baromètre français de la Science Ouverte

[barometredelascienceouverte.esr.gouv.fr](https://barometredelascienceouverte.esr.gouv.fr)

L'outil qui mesure l'ouverture de la science en France à partir de données fiables, ouvertes et maîtrisées.



## CHIFFRES-CLÉS

